

Prüfbericht

Luft- und Trittschalldämmung von Decken



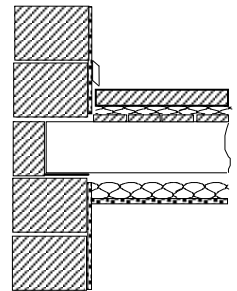
Prüfbericht
Nr. 11-002428-PR01
(PB X3/4-F03-04-de-01)

Auftraggeber	Hocoholz Hofstetter & Co. Holzindustrie GmbH Landshuter Straße 91 84307 Eggenfelden Deutschland
Produkt	Sockelleistenanschluss bei einer Holzbalkendecke mit flankierender Mauerwerkswand
Bezeichnung	Sockelleiste CUBE mit HOCOfinish
Sockelleiste	16 mm x 58 mm, MDF ummantelt mit 2 Dichtprofilen 9 mm Laminat mit 2 mm Trittschall-Kaschierung
Bodenaufbau	50 mm Zementestrich; 40 mm MW Trittschalldämmplatte; 30 mm Kalksplitt in Pappwaben
Holzbalkendecke	24 mm Dielen; 220 mm Deckenbalken, e = 848 mm; 24 mm Einschubbretter mit Beschwerung
Abgehängte Unterdecke	Schwingungsentkoppelte Abhänger, 130 mm Abhängehöhe; 100 mm MW Hohlraumdämmung; 27 mm CD-Profile; 2 x 12,5 mm Gipsfaserplatten
Flankierende Wand	180 mm verputztes Mauerwerk aus Bimsstein, $m' = 131 \text{ kg/m}^2$

Grundlagen

EN ISO 10140-1 : 2010
EN ISO 10140-2 : 2010
EN ISO 10140-3 : 2010
EN ISO 717-1 : 1996+A1:2006
EN ISO 717-2 : 1996+A1:2006

Darstellung



Verwendungshinweise

Dieser Prüfbericht dient zum Vergleich zweier Sockelleisten bezüglich ihres Einflusses auf die Trittschallübertragung. (PB-X1/2-F03-04-de-01 und PB-X3/4-F03-04-de-01) Er dient nicht zum Nachweis der Luft- und Trittschalldämmung einer Decke.

Ergebnis

Bewertetes Schalldämm-Maß R'_w und Spektrum-Anpassungswerte C ; C_{tr}



$$R'_w (C; C_{tr}) = 48 (0; -3) \text{ dB}$$

Bewerteter Norm-Trittschallpegel $L'_{n,w}$ und Spektrum-Anpassungswert C_I



$$L'_{n,w} (C_I) = 36 (0) \text{ dB}$$

Gemessen im Prüfstand mit einer flankierenden Wand

ift Rosenheim
13. Oktober 2011

Dr. Ing. Andreas Rabold
Prüfstellenleiter
Bauteile

Stefan Bacher, Dipl.-Ing. (FH)
Prüfingenieur
Bauakustik

Gültigkeit

Die genannten Daten und Ergebnisse beziehen sich ausschließlich auf den geprüften und beschriebenen Probekörper.

Die Prüfung der Schalldämmung ermöglicht keine Aussage über weitere leistungs- und qualitätsbestimmenden Eigenschaften der vorliegenden Konstruktion.

Veröffentlichungshinweise

Es gilt das ift-Merkblatt „Bedingungen und Hinweise zur Verwendung von ift-Prüfdokumentationen“.

Das Deckblatt kann als Kurzfassung verwendet werden.

Inhalt

Der Nachweis umfasst insgesamt 12 Seiten

- 1 Gegenstand
 - 2 Durchführung
 - 3 Einzelergebnisse
 - 4 Verwendungshinweise
- Messblätter (2 Seiten)