



MEMBER OF THE

**Haas**  
GROUP

MODERNO & ZA SVA VREMENA

Jedinstveni parketi za najviše zahtjeve



Ugradite. Uživajte.



## Od profesionalaca - za profesionalce

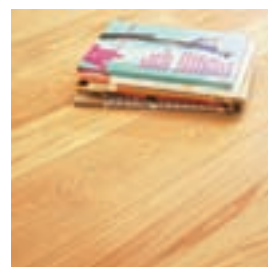
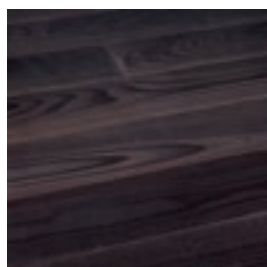
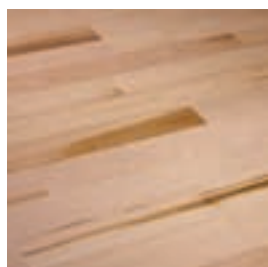
» Jednako kao HOCO 2-slojni parket, tako i HOCO 3-slojni parketi osvajaju svojom kvalitetom, jedinstvenošću, dugovječnošću i završnom obradom. U ponudi se nalazi sve od jednostavnih, modernih brodskih podova, pa sve do tradicionalnog, visokovrijednog seljačkog poda.

Korištenjem utor-pero profila omogućujemo kod gotovo svih proizvoda iz HOCO 3-slojne kolekcije sigurno ljepljenje. Na taj način pospješuje se zvučna izolacija Vašeg prostora. Jednako tako omogućeno je plivajuće postavljanje međusobnim ljepljenjem pojedinih parketnih elemenata.

Za oplemenjivanje površine koristimo samo ekološki potpuno neškodljiva ulja, koja istovremeno ne mjenjaju, već dodatno ističu u jedinstvenu strukturu i boju drveta, u što se i sami možete uvjeriti.

Drvo je prirodni materijal. Ono osvaja različitim bojama, strukturama, pa čak i svojim sitnim nedostacima poput kvržica, omogućavajući pritom nastanak nezamjenjivih proizvoda. Kod nas nema masovne proizvodnje - svaki parket je jedinstven.

Pronađite svoj stil života i dodatno ga naglasite jedinstvenim, prirodnim parketima koje za Vas proizvodi HOCO. «





4 TRADICIONALNO



Seljački pod, hrast, duljina i širina po napadu

## SELJAČKI POD HRAST



duljina i širina po napadu

Različite duljine i širine Vam omogućuju izgled Vašeg poda, po Vašoj mjeri. Sve to je još jednom posebno naglašeno različitom strukturom i načinima obrade površine.

Kroz ove različitosti se nanovo rađa duga tradicija klasičnih seljačkih podova.



vrhunski pod

Velike, masivne dimenzije, za velike površine. Svaka lamela u sebi utjelovljuje živo stablo. Različitos duljina i širina uvjetovala nam je priroda. Dugi, ravni i široki elementi čine od ovog parketa nakit u Vašoj prostoriji.

Zvijezda među seljačkim podovima.





## UNICA

Svaka lamela je ovdje unikat!  
Kroz oplemenjivanje prirodne strukture, njene posebnosti nisu samo konzervirane, već su i dodatno istaknute.  
Ovi unikati su umjetnička djela prirode - parketi sa karakterom.



Seljački pod UNICA, hrast



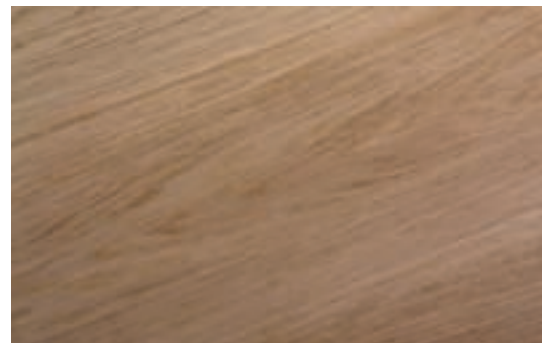
8 ZA SVA VREMENA



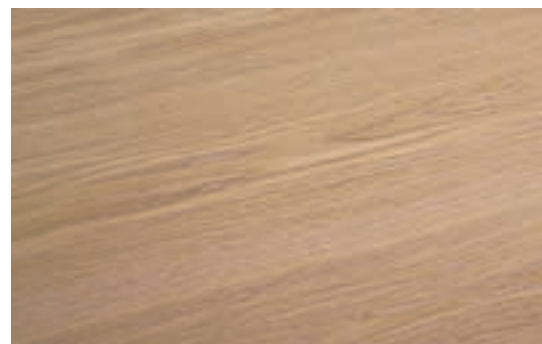
## ANTICO

Vaš drveni pod nije tu samo da izgleda lijepo, već da ispuni svaki Vaš zahtjev. Prirodna struktura drveta dodatno je istaknuta opsežnom obradom njegove površine.

Doživite drvo na nov, moderan način.



Antico hrast "Natura"  
četkan, mat lakiran



Antico hrast "Crema"  
četkan, izbjeljene pore, mat lakiran

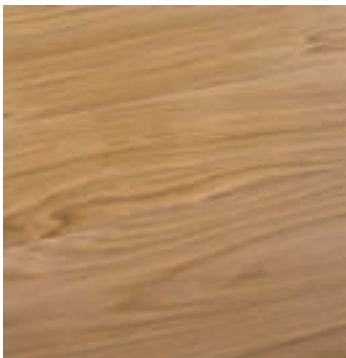


Antico dimljeni hrast "Natura"  
četkan, mat lakiran



Antico dimljeni hrast "Crema"  
četkan, izbjeljene pore, mat lakiran

Seljački pod, antico dimljeni hrast "Crema"



Seljački pod, hrast  
Vidi stranu 4-5



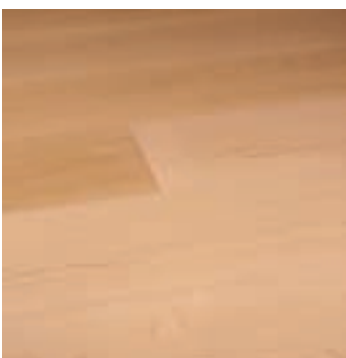
Seljački pod, parena bukva



Seljački pod, dimljeni hrast



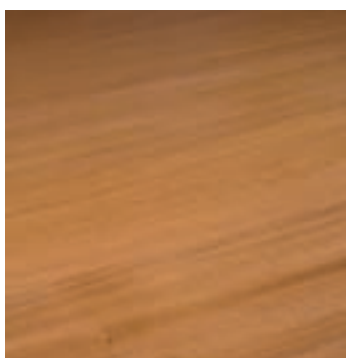
Seljački pod, orah



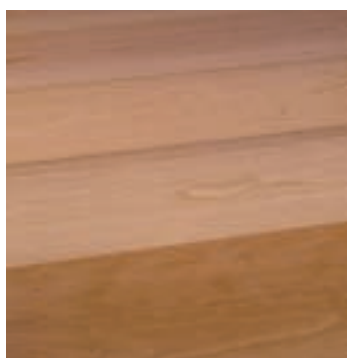
Seljački pod, kanadski javor



Seljački pod, kanadski javor, uljen bijelo



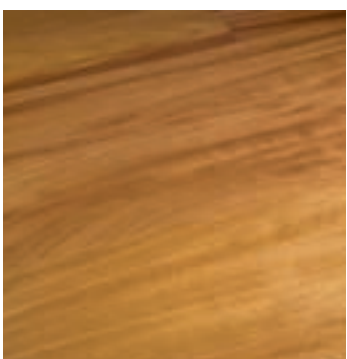
Seljački pod, dousie



Seljački pod, američka trešnja



Seljački pod, merbau\*



Seljački pod, iroko

\* Isporučuje se samo na upit.



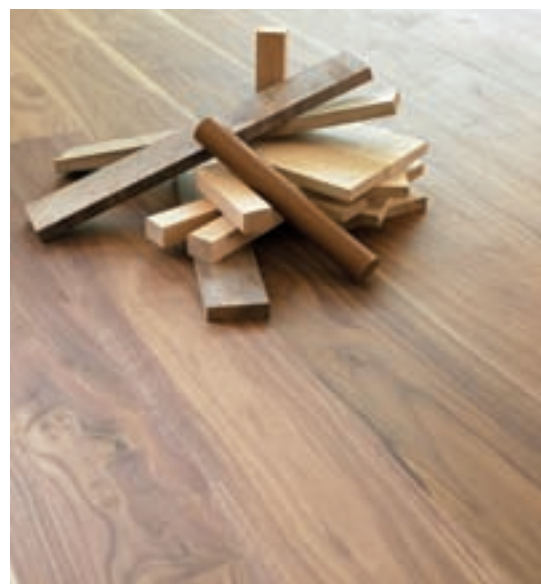
PLEMENTNO



## SELJAČKI POD LISTAČE

Gornji sloj svakog seljačkog poda se sastoji od jedne lamele. Time se ne ističe samo optički, već prostoru u kojem se nalazi daje jednu novu dimenziju.

Ovo je parket koji smiruje i oplemenjuje prostor svojim izgledom.



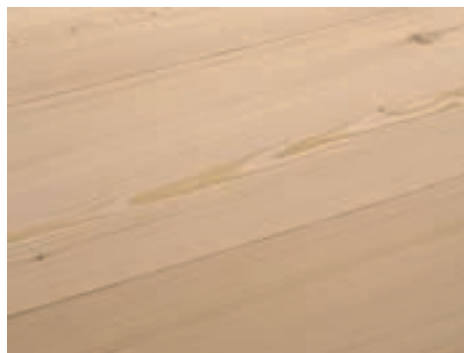
Seljački pod, orah



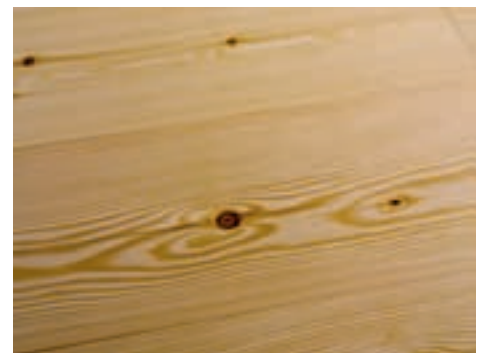
# PRIRODNO



Ariš, četkan, natur uljen



Ariš, četkan, bijelo uljen



Ariš, četkan, obraden lučinom, natur uljen





Seljački pod, ariš, četkan, bijelo uljen

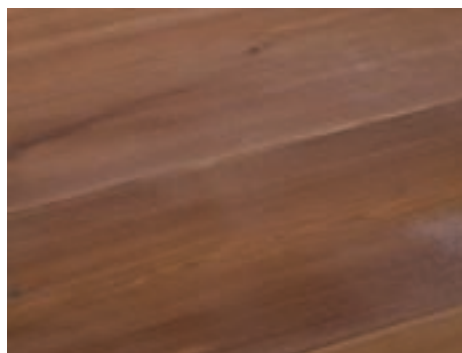
# SELJAČKI POD

CRNOGORICA

Potpuno prirodno. Ovu liniju 3-slojne HOCO kolekcije parketa karakteriziraju toplina i prirodnost. Četkana i uljena površina pružaju Vam osjećaj živog drveta.



Ariš, četkan, obrađen lužinom, bijelo uljen



Ariš, četkan obrađen lužinom, ulje 105



Smreka četkana bijelo uljena



14 OPUŠTAJUĆE

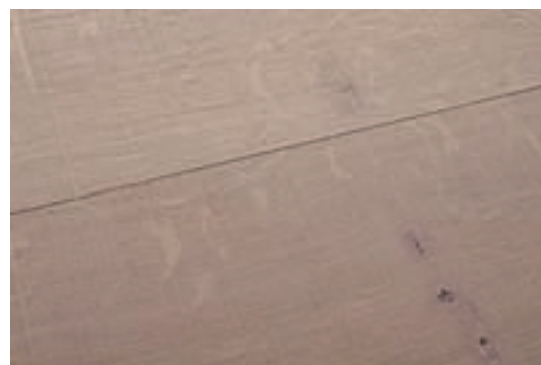
# RETRO

Svojom grubom površinom, parketi iz linije RETRO daju Vam ugodni osjećaj pri hodu. Nejednolika struktura parketa masira Vas pri svakom koraku. Ovi parketi savršeni su za sve prostore "bez cipela".

RETRO - naš wellnes parket za Vas!



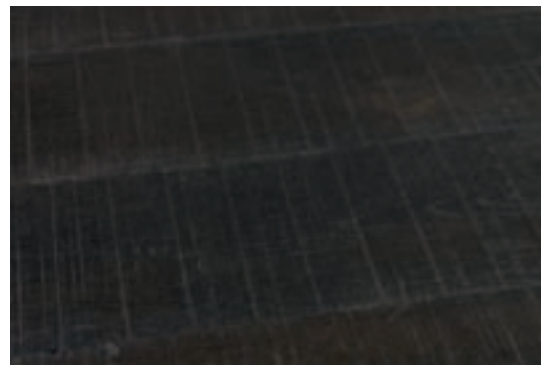
RETRO "Bavaria" piljeno, četkano, uljeno svjetlo sivo



RETRO "Nordic" piljeno, četkano, bijelo uljeno



RETRO "Danish" piljeno, četkano, tamno sivo uljeno



RETRO "Marocco" piljeno, četkano, crno uljeno

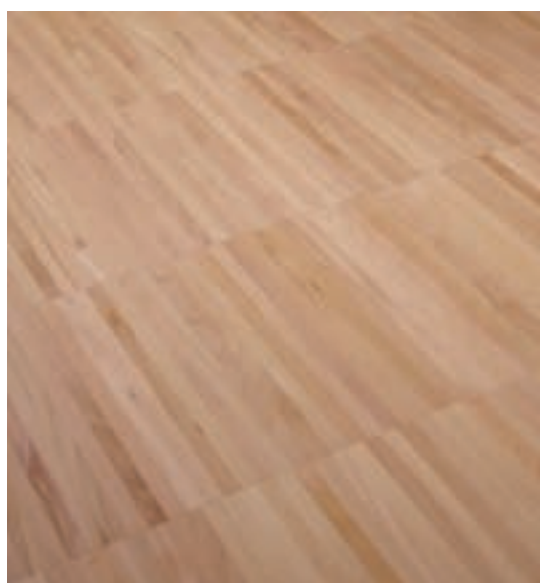
RETRO "Natura", piljeno, četkano, natur uljen



# INDUSTRIJSKI POD

Klasično ili razigrano uređen interijer - sa industrijskim parketom iz HOCO 3-slojne ponude uvijek ćete naći odgovarajući pod.

Nekonvencionalan parket za moderni stil života.



Industrijski pod, bukva



# U TRENDU

Industrijski pod, hrast

## BRODSKI POD

Ovisno o izboru boje i vrste drva Vaš će se HOCO parket izvrsno nadopunjavati sa svim stilovima unutrašnjeg uređenja.

Zahvaljujući trima, širinski spojenim lamelama svaki element je unikat, koji unosi pokret u Vaš prostor, zadržavajući klasični izgled.



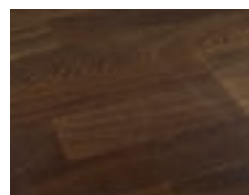
Brodski pod, hrast



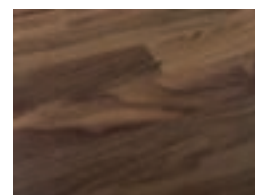
Brodski pod, kanadski javor



Brodski pod, kanadski javor, ulijen bijelo



Brodski pod, dimljeni hrast



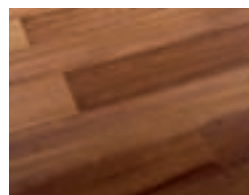
Brodski pod, orah



Brodski pod, jasen\*



Brodski pod, američka trešnja



Brodski pod, iroko



Brodski pod, merbau



Brodski pod, dousie\*



Brodski pod, bagrem \*

\* Isporučuje se samo na upit.



# SPORTSKI

Brodski pod, parena bukva

# OZNAKE KVALITETE



Drvo je proizvod prirode, koji varira u boji, strukturi i udjelu kvržica. Izgled površine se dijeli na četiri različite oznake: natur, rustik, kvržice, unica. Ljubitelji drva ovje mogu birati koji tip se najviše podudara sa njihovim ukusom.



## NATUR

Prirodna igra boje i strukture pruža Vam živu, ali istovremeno harmoničnu sliku.



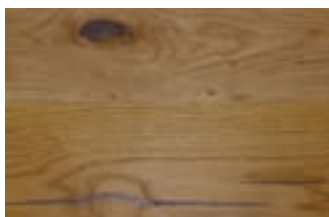
## RUSTIK

Od samog početka ovaj se parket ističe svojom prirodnošću, umjerenim udjelom kvržica upotpunjenim igrom boje i strukture.



## KVRŽICE

Prirodne, čiste, ispunjene kvržice ističu ove parkete. Sve to je dodatno naglašeno raziganom bojom i strukturom drva. Kod ovog sortiranja se radi o proizvodu koji ne stoji stalno na raspolaganju. Pošto robe imamo po napadu ista se isporučuje samo na upit.



## UNICA

Umjetničko djelo prirode, sa kvržicama i pukotinama, koje dodatno ističemo i konzerviramo kontrastnim ispunama.



## STRUKTURA



### BRUŠENO

Klasčna - glatka površina parketa.



### ČETKANO

U prvi plan je stavljena prirodna struktura drva - osjeća se svaka godina života drveta.



### PILJENO

Ravno iz pilane - grubo, rustikalno ističe jedinstvenost svake pojedine lamele. Površina je blago zaglađena četkanjem.

## POVRŠINSKA OBRADA



### LAKIRANO

Klasična obrada. Konzerviranje lakovima bez otapala, lako za održavanje, higijenski i robusno.



### OBRADENO LUŽINOM

Ističe se struktura godova i boja svakog drveta.



### ULJENO

Ekološka linija - hodate po drvetu natopljenom prirodnim uljima, koja ga istovremeno štite od vanjskih utjecaja. Bijela i ulja u boji proširuju našu ponudu.

# VRSTE DRVA, DIMENZIJE, IZVEDBE

## SELJAČKI POD HRAST

Strana 4-5

duljine i širine po napadu

1 paket = 6 komada

1 paleta = 40 paketa



2200/2000/1800 x 190 x 15 mm  
= 2,51/2,28/2,05 qm  
2200/2000/1800 x 165 x 15 mm  
= 2,18/1,98/1,78 qm  
2200/2000/1800 x 130 x 15 mm  
= 1,72/1,56/1,40 qm

HRAST

natur  
rustik  
sa kvrgama

sa svih strana mikro faza

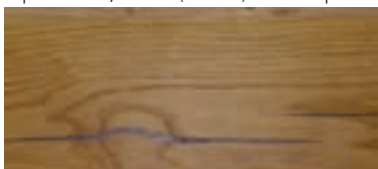
## UNICA

Strana 6-7

2200 x 190 x 15 mm

1 paket = 2,51 m<sup>2</sup> (6 kom)

1 paleta = 40 paketa = 100,40 m<sup>2</sup>



HRAST

unica sa svih strana mikro faza

## ANTICO

Strana 8-9

2200 x 190 x 15 mm

1 paket = 2,51 m<sup>2</sup> (6 kom)

1 paleta = 40 paketa = 100,40 m<sup>2</sup>



HRAST „Natura“

HRAST „Crema“

DIMLJENI HRAST „Natura“

DIMLJENI HRAST „Crema“

Sa svih strana oštrorubno

## SELJAČKI POD listače

Strana 10-11

2200 x 190 x 15 mm

1 paket = 2,51 m<sup>2</sup> (6 kom)

1 paleta = 40 paketa = 100,40 m<sup>2</sup>



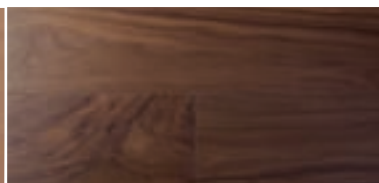
HRAST

natur  
rustik



PARENA BUKVA

natur  
rustik



ORAH

natur  
rustik



DIMLJENI HRAST

natur



KANADSKI JAVOR

natur  
rustik



DOUSIE\*

natur



AMERIČKA TREŠNJA\*

natur  
rustik



MERBAU\*

natur



IROKO\*

natur

### Drvo je prirodan proizvod

Kod tamnijih vrsta drva kao što su ona koja su parena ili termički obrađena nije moguće izbjeći izbljediavanje. Pogotovo kod tropskih vrsta drva može doći do značajnijih razlika u boji. Parene, tamne i termički obrađene vrste drva izbljede i postanu svjetlija.

Tropske vrste drva u pravilu potamne te dođe do promjene boje.

Sa svih strana oštrorubno sa svih strana mikro faza \*Isporučuje se samo na upit.

= natur uljeno = bijelo uljeno = četkano = lakirano = piljeno

## SELJAČKI POD crnogorica

Strana 12-13

2400 x 175 x 15 mm = 2,52 m<sup>2</sup>

1900 x 175 x 15 mm = 2,00 m<sup>2</sup>

1 paket = 6 komada

1 paleta = 40 paketa



ARIŠ, natur uljen

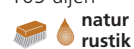
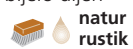
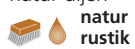
ARIŠ, bijelo uljen

ARIŠ, obrađen lužinom natur uljen

ARIŠ, obrađen lužinom bijelo uljen

ARIŠ, obrađen lužinom 105 uljen

SMERKA, bijelo uljena



sa svih strana mikro faza

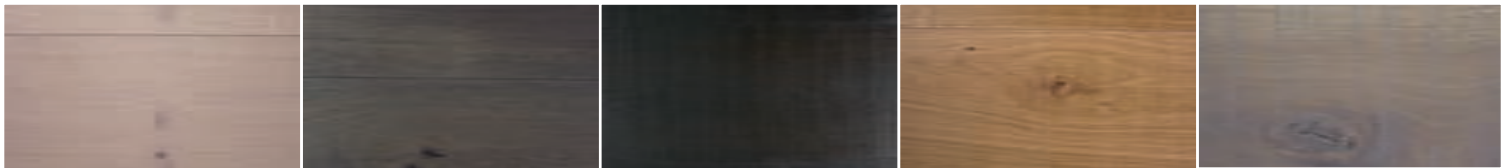
## RETRO

Strana 14-15

2200 x 165 x 15 mm

1 paket = 2,18 m<sup>2</sup> (6 kom)

1 paleta = 40 paketa = 87,2 m<sup>2</sup>



HRAST „Nordic“

HRAST „Danish“

HRAST „Marocco“

HRAST „Natura“

HRAST „Bavaria“



sa svih strana mikro faza

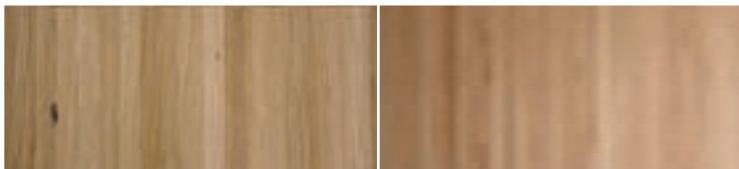
## INDUSTRIJSKI POD

Strana 16

1230 x 205 x 15 mm

1 paket = 1,51 m<sup>2</sup> (6 kom)

1 paleta = 40 paketa = 60,40 m<sup>2</sup>



HRAST

BUKVA PARENA

sa svih strana oštrprubno

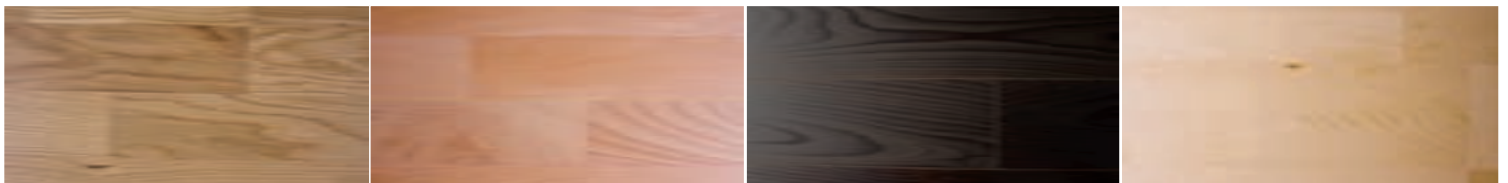
## BRODSKI POD

Strana 17

2200 x 200 x 15 mm

1 paket = 2,64 m<sup>2</sup> (6 kom)

1 paleta = 40 paketa = 105,6 m<sup>2</sup>



HRAST



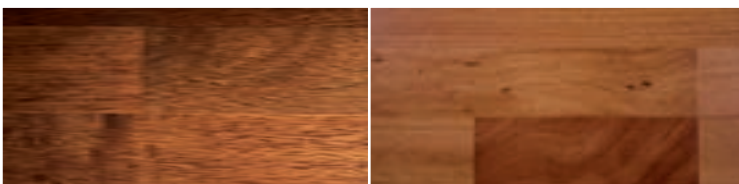
PARENA BUKVA



BUKVA COFFE



KANADSKI JAVOR



MERBAU\*



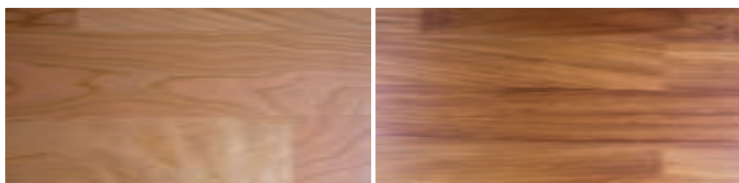
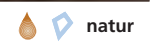
DOUSIE\*



ORAH



DIMLJENI HRAST



AMERIČKA TREŠNJA\*



IROKO\*



BAGREM\*



JASEN\*

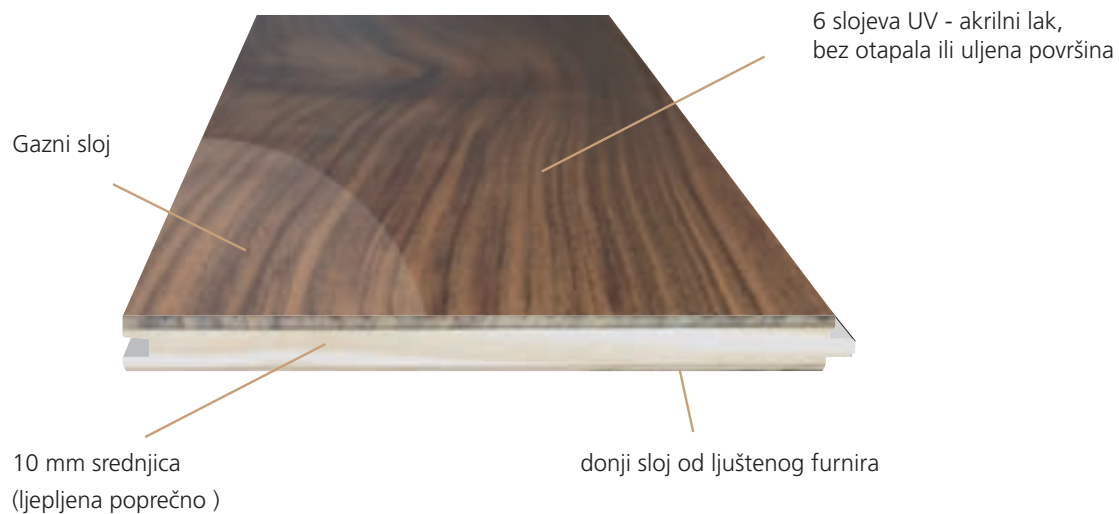


sa svih strana oštrprubno

\*Isporučuje se samo na upit.

## IZRADA

### BRODSKI I SELJAČKI POD (LISTAČE)



### VRHUNSKI POD (LISTAČE)



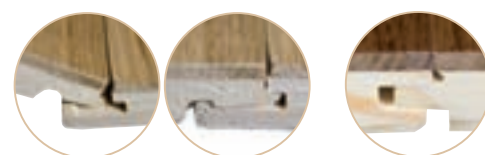
### SELJAČKI POD (CRNOGORICA)



## PLIVAJUĆA POSTAVA

Vaše prednost na prvi pogled:

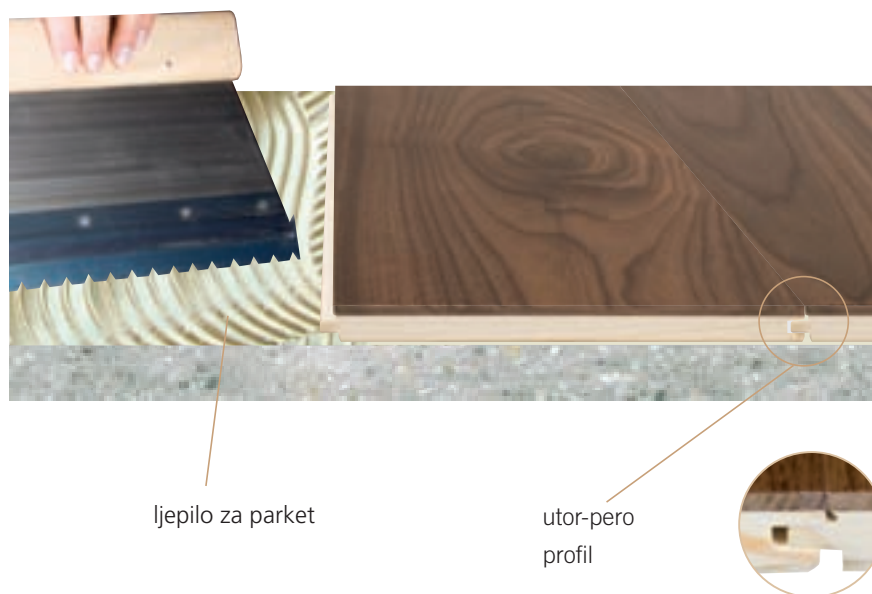
- sami izaberite, želite li Vaš parket sa click profilom (G2), bez korištenja ljepila, ili ljepljeni parket sa utor-pero profilom
- moguća je postava na sve vrste površina
- brza i jednostavna demontaža



## POSTAVA LJEPLJENJEM

Vaše prednost na prvi pogled:

- utor-pero izvedba je idealna za brzo i sigurno ljepljenje za podlogu
- zanemariv rad drva u rubnom području
- mogućnost naknadnog brušenja
- pogodno za podna grijanja
- dvostruko bolja zvučna izolacija od plivajućeg postavljanja



## ODRŽAVANJE

Kako bi ljepotu i kvalitetu Vašeg HOCO poda očuvali trajno - onako kako je bilo prvog dana, za Vas je razvijena i sastavljena opširna HOCO serija održavanja. Sredstva za čišćenje i održavanje koja su prilagođena površini parketa se brinu za optimalno održavanje.

Informacije o primjeni i dodatne savjete za čišćenje i održavanje možete naći u Propisima za održavanje - naravno da je i Vaš HOCO stručni trgovac uvijek tu za Vas.

### Drvo je prirodan proizvod

Kod tamnijih vrsta drva kao što su ona koja su parena ili termički obrađena nije moguće izbjeći izbljeđivanje. Pogotovo kod tropskih vrsta drva može doći do značajnijih razlika u boji. Parene, tamne i termički obrađene vrste drva izbljede i postanu svjetlija.





### Iz HOCO ponude:

- **2-slojni parketi**    **TRADICIJA & STIL**  
 Prestige podovi  
 Brodski pod  
 Brodski pod  
 Profesionalni podovi  
 Dizajnerske intarzije  
 Rubni profili za gazi••ta  
 MEDITERANO  
 Profesionalni podovi - bajcani
  
- **3-slojni parketi:**    **MODERNO & ZA SVA VREMENA**  
 Seljački pod  
 Brodski pod
  
- Woodlink:  
 PRAVO & ČVRSTO  
 Furnirani podovi
  
- **Rubne lajsne:**    **IZGLED & FUNKCIONALNOST**  
 Cube  
 Rubne lajsne  
 Stropne lajsne  
 Lajsne za vrata  
 Rukohvati  
 Prijelazne lajsne

Moguća su odstupanja u boji i strukturi, zbog tehnologije tiskanja. Zadržavamo pravo na izmjenu. 3/2010

Vaš HOCO zastupnik:



**Ugradite. Uživajte.**