



MEMBER OF THE

Haas
GROUP

TRADICE & STYL

PŘESNĚ TOTO SE MI LÍBÍ





JATOBA LAKOVANÁ, OKRAJE WENGE LAKOVANÉ, PLOVOUCÍ PODLAHA

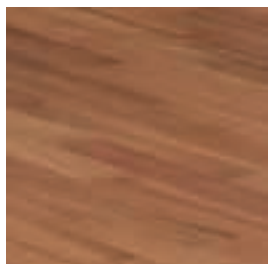


LÁSKA NA PRVNÍ POHLED

» Výrazná síla dřeva a individuální design upoutali můj pohled. Při prvním dotyku jsem pocítil přírodní povrch. Ocenil jsem tichý a zdrženlivý ráz, když jsem vstoupil poprvé na tuto podlahu. Byla to láska na první pohled a krok.

Dnes si již neumím představit můj domov bez mé HOCO podlahy.
Na jedné straně velká tradice a zároveň kreativní a velice mladý design.

A tak jsem si mohl zařídit každý prostor domova podle svého individuálního přání.
Vedle její výjimečné krásy, která mě ještě dnes fascinuje, oceňuji především její hodnoty. Díky jejímu dvouvrstvému složení a celoplošnému přilepení k podkladu se stává jedním celkem. Tím se stará o můj sametový klid proti hluku. «





Americká třešeň lakovaná natur, vzor rybí kost (stromeček)



Profi-parketa L

Profi - parketa L je garantem nekonečné elegance. Ať už použijete pokládku rybí kost, jak je zde ukázáno, nebo některou z mnoha dalších možností, vypadá tato parketová podlaha jako klasická. Máme na výběr 19 rozdílných dřevin ve třech možnostech povrchové úpravy.



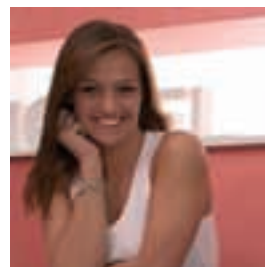
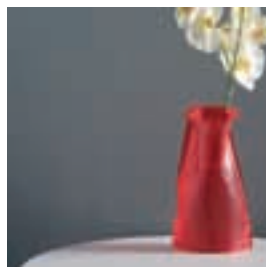
PROFI-PARKETA L

Jste příznivcem klasického zařízení,
vzácných materiálů, antického nábytku a
křišťálových lustrů? Pak jsou profi-parkety
HOCO to právě pro Vás.





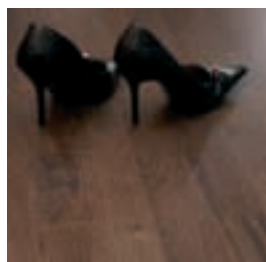
PROFI-PARKETA L



Kouřový dub lakovaný, plovoucí podlaha

Profi-parketa L

Velkému prostoru odpovídá i velkorysá úprava podlahy. Např. ve foyer vyzařuje profi-parketa suverenitu. Moderní tvar odráží duch času. Dub a další dřeviny jako třešeň, mahagon nebo jatoba jsou Vám na výběr.





VELKORYSÝ DESIGN

Kouřový dub lakovaný, plovoucí podlaha



Thermo-jasan olejovaný natur, anglická vazba



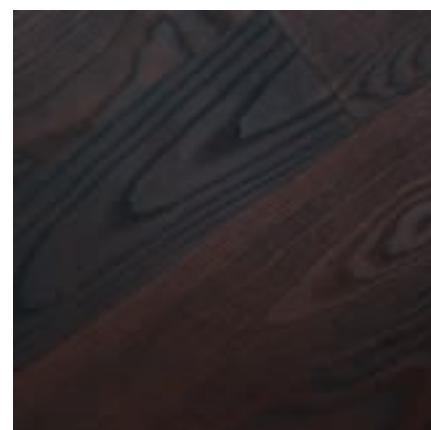
1000 x 120 x 10,5 mm

Prestige-Parketa

HOCO Prestige - parketa dokazuje svojí pravou velikost v plné kráse. Na délce 1.000 mm se předvádí brilantní struktura a jedinečnost dřeva. Vedle thermo-jasanu Vás okouzlí tmavá dřeva jako merbau, ořech nebo kouřový dub. To jsou jen některá z 11 dřevin.



PRESTIGE-PARKETA



SPRÁVNÁ VELIKOST

Díky thermo úpravě se barva jasanu promění z původní medové barvy v ušlechtilý stmívající se barevný tón připomínající jemně-hořkou čokoládu. V paprsku světla se zase působivě mění barva a struktura dřeva.

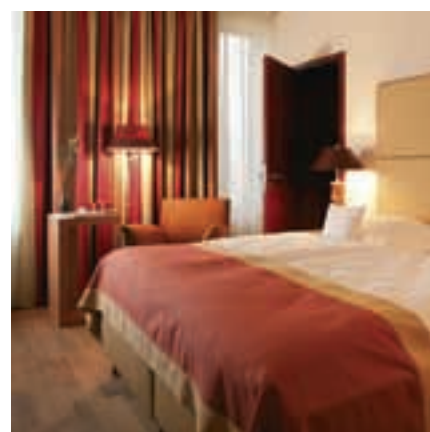


REPREZENTATIVNÍ FENOMÉN

Mahagon lakovaný, plovoucí podlaha
Mercedes Benz Centrum, Mnichov

Objekty

V každém muzeu, obchodě, restauraci nebo hotelu musí být podlaha nejen reprezentativní, ale také odolná proti opotřebení. Celoplošně přilepené parkety HOCO jsou tím nejlepším vybavením do otevřených prostorů s nárokem vyššího zatížení. Na základě speciálního zušlechťování povrchů nabízí stavebníkovi jistotu a hospodárnou údržbu.



Hotel Regent, Kolín n.R.



OBJEKTY



Kambala/ iroko lak, plovoucí podlaha, hotel Regent, Kolín nad Rýnem



ŽILKOVÁNÍ

HOCO designové žilkování zvýrazňuje akcent



Kanadský javor, přírodní olej,
plovoucí podlaha s ořechovým žilkováním



Designové žilkování

Jemné HOCO parketové žilkování může být libovolně položeno mezi jakýmkoli lamelami. Obzvláště kontrastní barevné rozdíly mezi lamelami a žilkováním jsou velice jednoduchou a rafinovanou možností, jak opticky prodloužit místnost.



FILIGRÁNSKÁ
KRÁSA



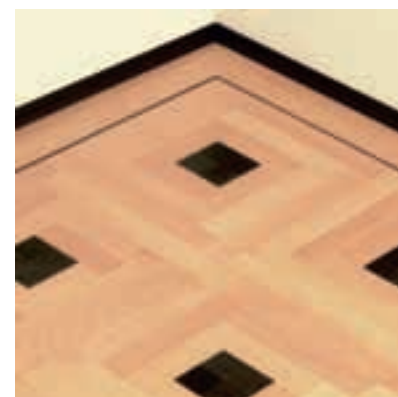
DESIGNOVÉ KOSTKY A LAMELY



Dvojitá rybí kost s kostkami kanadský javor natur lakovaný kostky merbau a kouřový dub střídavě

Designové kostky

Kostky jsou malé, ale jemné. Umožňují nevyčerpatelné možnosti a rozmanitosti formování. Je jedno, zda bude kostka jedna nebo čtyři, vždy upoutá Vaši pozornost.



Šnek s kostkami, buk pařený natur lakovaný, kostky kouřový dub

Designové lamely S / XS

Krátké lamely v různých délkách jsou klíčem každé designové pokládky a specialitou od HOCA. V kombinaci s kostkou bude tato pokládko umělecké dílo. Uskutečňte své sny.



Pletenec s kostkou - dub natur lakovaný, kostky merbau



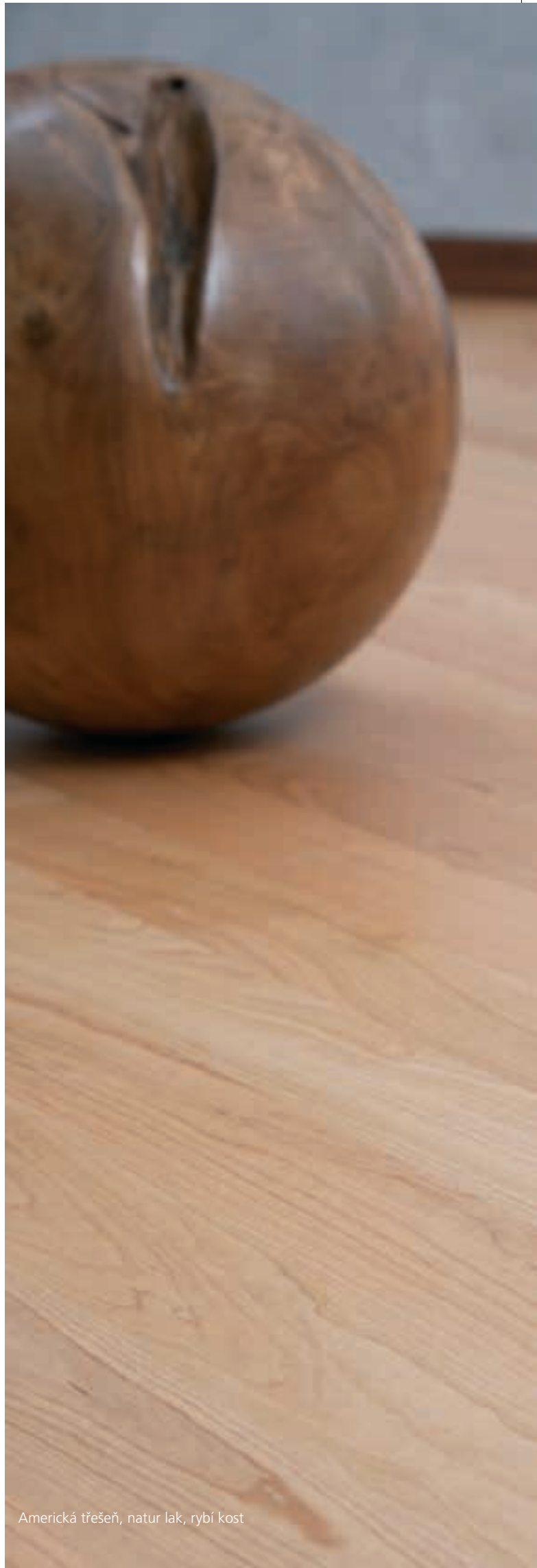
EXTRATŘÍDA



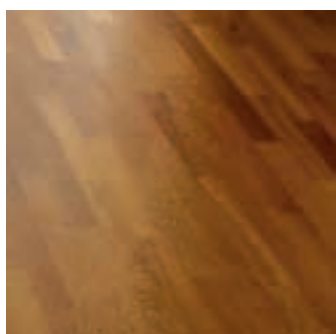
Jatoba lakovaná, okraje wenge lak, plovoucí podlaha



TRADIČNÍ VARIANTY POKLÁDKY



Mnohotvárnost dřeva a designových prvků HOCO Vám
dovolí téměř neomezené možnosti formování.



plovoucí podlaha, diagonální pokládky



rybí kost



anglická vazba

Americká třešeň, natur lak, rybí kost

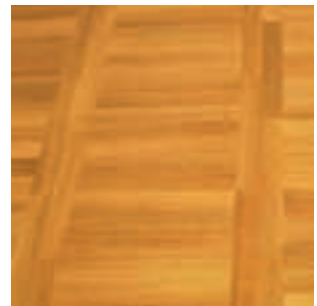


RAFINOVANÉ

DRUHY POKLÁDKY



Třílamelová pokládká s kostkami



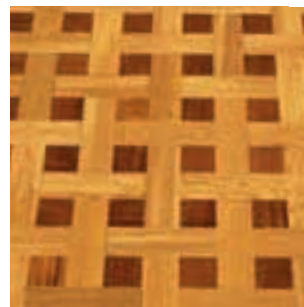
Žebříková pokládká



Šnek s kostkami



Plovoucí podlaha s žilkováním



Pletenec s kostkou



Rybí kost s kostkami



Kostkový design



Dvojitá rybí kost s kostkami



Pl. podlaha s kostkami



Pětílamelová pokládká s kostkami



FORMÁTY



Thermo-jasan natur olejovaný, anglická vazba

Profilamela „L“

490 x 70 x 10,5 mm

1 bal. = 1,78 m²
(52 kusů)

Prestige parketa

1000 x 120 x 10,5 mm

1 bal. = 1,56 m²
(13 kusů)

Žilkování

1000-2000 mm
x 10 x 10,5 mm

rozdílné délky
(10 m v balení)

Krátké lamely XS/S

210 x 70 x 10,5 mm
350 x 70 x 10,5 mm

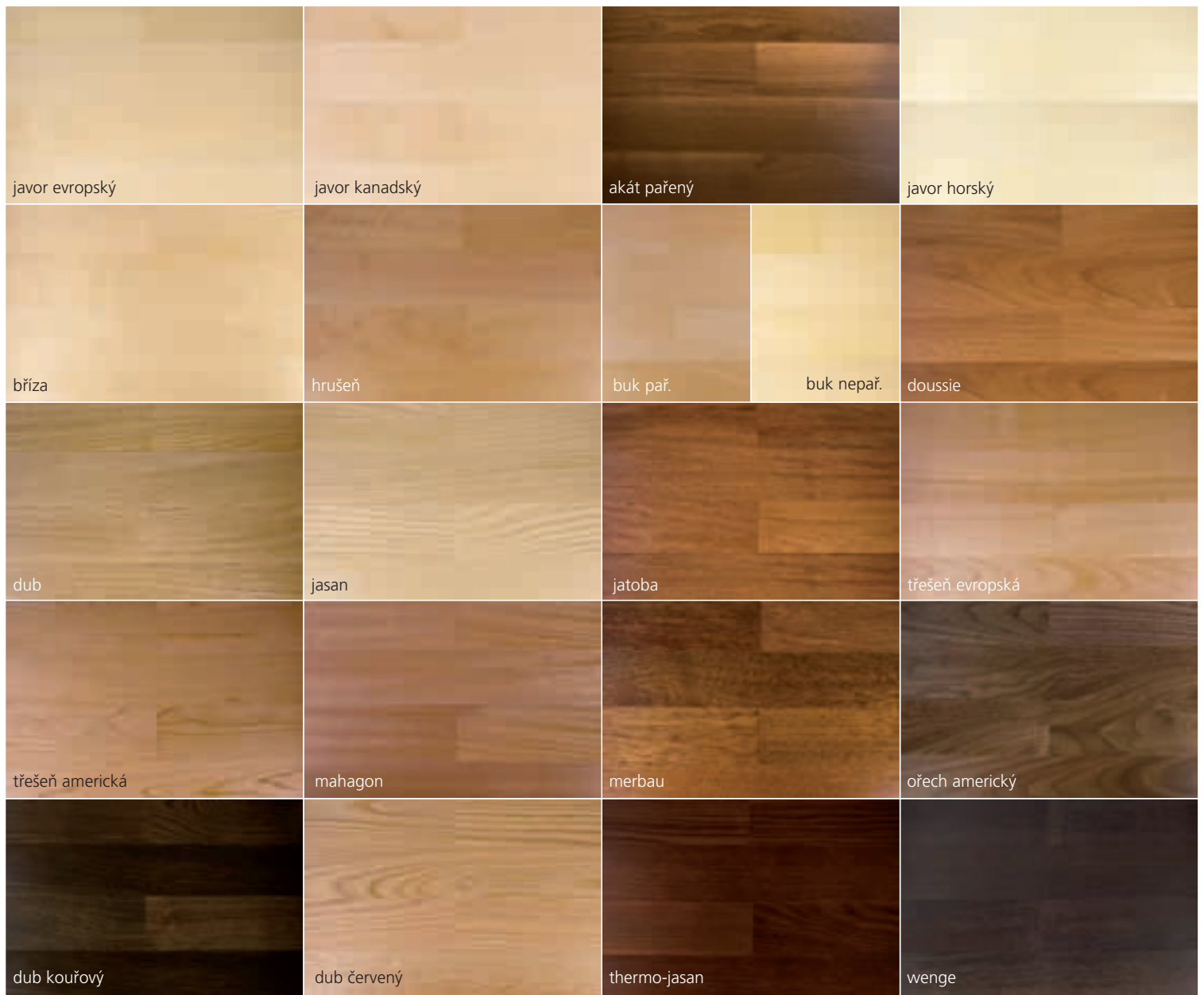
S: 1 bal. = 1,27 m²
(52 kusů)
XS: 1 bal. = 0,76 m²
(52 kusů)

Design Kostky

70 x 70 x 10,5 mm

(49 ks v bal.)





LAMELA-TYP	javor evropský	javor kanadský	akát pařený	javor horský	bříza	hrušeň	buk pařený	buk nepařený	doussie	dub	jasan	jatoba	třešeň americká	třešeň evropská	mahagon	merbau	ořech americký	dub kouřový	dub červený	thermo-jasan	wenge	
Profi-lamela L	☐ s r	☐ s r	☐		☐	☐ n	☐ s r	☐ s r	☐	☐ s r	☐ s r	☐	☐ n	☐ n	☐	☐	☐ n	☐ n	☐	☐	☐	☐ n
Prestige-parketa		☐ n r		☐ n r			☐ n r	☐ n	☐ n	☐ n r			☐ n			☐ n	☐ n	☐ n		☐ n		
Žilkování		☐							☐				☐									☐
Krátké lamely S		☐ n					☐ n		☐	☐ n			☐ n			☐						
Krátké lamely XS		☐ n					☐ n		☐	☐ n			☐ n			☐						
Design Kostky		☐					☐	☐	☐	☐	☐		☐			☐						☐

s = select • n = natur • r = rustikál

☐ = lak ☐ = olej ☐ = surový 1g



Dub rustikál lak, žebříkový vzor



TŘÍDĚNÍ



Dřevo je přírodní produkt, proto se může lišit v barvě, struktuře a sukatosťi.

Chutě a pocity u nás lidí jsou velmi výrazně rozdílné a proto třídíme dřevo pečlivě již při zpracování podle přísných kritérií.

Zvolte si Vámi preferované třídění! Popisy a vyobrazení k tomu najdete v ručním katalogu třídění firmy HOCO. Tento obdržíte u svého obchodního zástupce nebo jako download na www.hoco.cz.

SELECT

Jednotný celkový obraz bez nápadné výraznosti ve struktuře a barvě propůjčuje HOCO SELECT zvláštní eleganci.

NATUR

Přirozená hra barev a struktury ukazuje HOCO NATUR jako živý, harmonický celkový obraz

RUSTIKÁL

HOCO RUSTIKÁL - je původní a výrazně silný ve svém přirozeném podílu sukatosťi, kterou kombinuje s živou hrou velké barevnosti a struktury.

SELECT



NATUR



RUSTIKÁL





OCHRANA POVRCHU

K trvalému ochránění Vaší krásné parketové podlahy nabízí HOCO vysoce kvalitní povrchovou úpravu. Dřevo bude chráněno, aniž by ztrácelo své přírodní vyzařování a teplo, lakovanými a přírodními oleji ochráněné povrchy zvyšují odolnost materiálu proti mechanickému a chemickému poškození. Zvláště vyvinuté , vysoce hodnotné a bezformaldehydové ošetřovací prvky nabízejí přirozenou ochranu bez škodlivých emisí.

Náš nanesený vícevrstvý lak přilne k tradičně řemeslně zpracovanému povrchu naprosto bez problému. Nabízí hladký, jemně matný a elastický povrch bez žlábků a otisku válců při nanášení barvy. Vyzkoušejte si sami, budete nadšeni.

LAK 



Dlouhé roky zkoušený, vyvíjený a starými praktiky (podlaháři) ověřený přírodní olej s přirozenou tvrdostí, napomáhá udržovat zdravé životní prostředí a zprostředkovává přirozenost zpracovaného materiálu. Chodte po dřevě...

OLEJ 



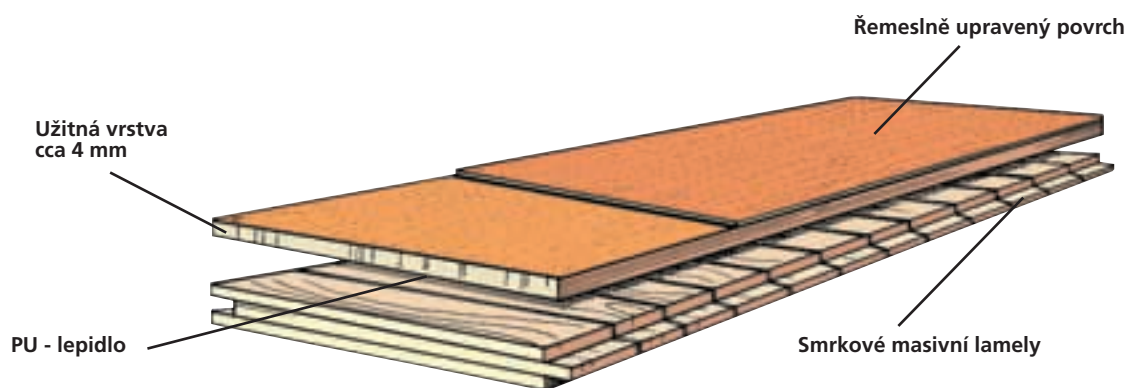
Surový povrch je jednou z alternativ pro kreativní řemeslníky. Díky mnohostraným vlastnostem olejů i laků nezná dnes barevné a povrchové ošetření téměř žádné hranice. Projevte svou originalitu...

SUROVÝ 





POVRCHY & SLOŽENÍ



4 mm silná lamela vybraného dřeva zobrazuje vrchní vrstvu HOCO parket. Takováto síla materiálu umožňuje samozřejmě i několikanásobnou renovaci povrchu. Díky velice kvalitnímu PU lepidlu je horní vrstva dobře spojena s nosným materiálem, 6,5 mm silnými smrkovými lamelkami. Tato stavba parkety zajišťuje vysokou přesnost a tvarovou stálost i v případě menších propadů podkladové vrstvy nebo špatně naneseného lepidla při pokládce.

Elastické a vodě odolné lepidlo mezi nosičem a užitnou vrstvou umožňuje neomezené využití HOCO parket ve všech dřevinách k pokládce i na horkovodní podlahové topení.

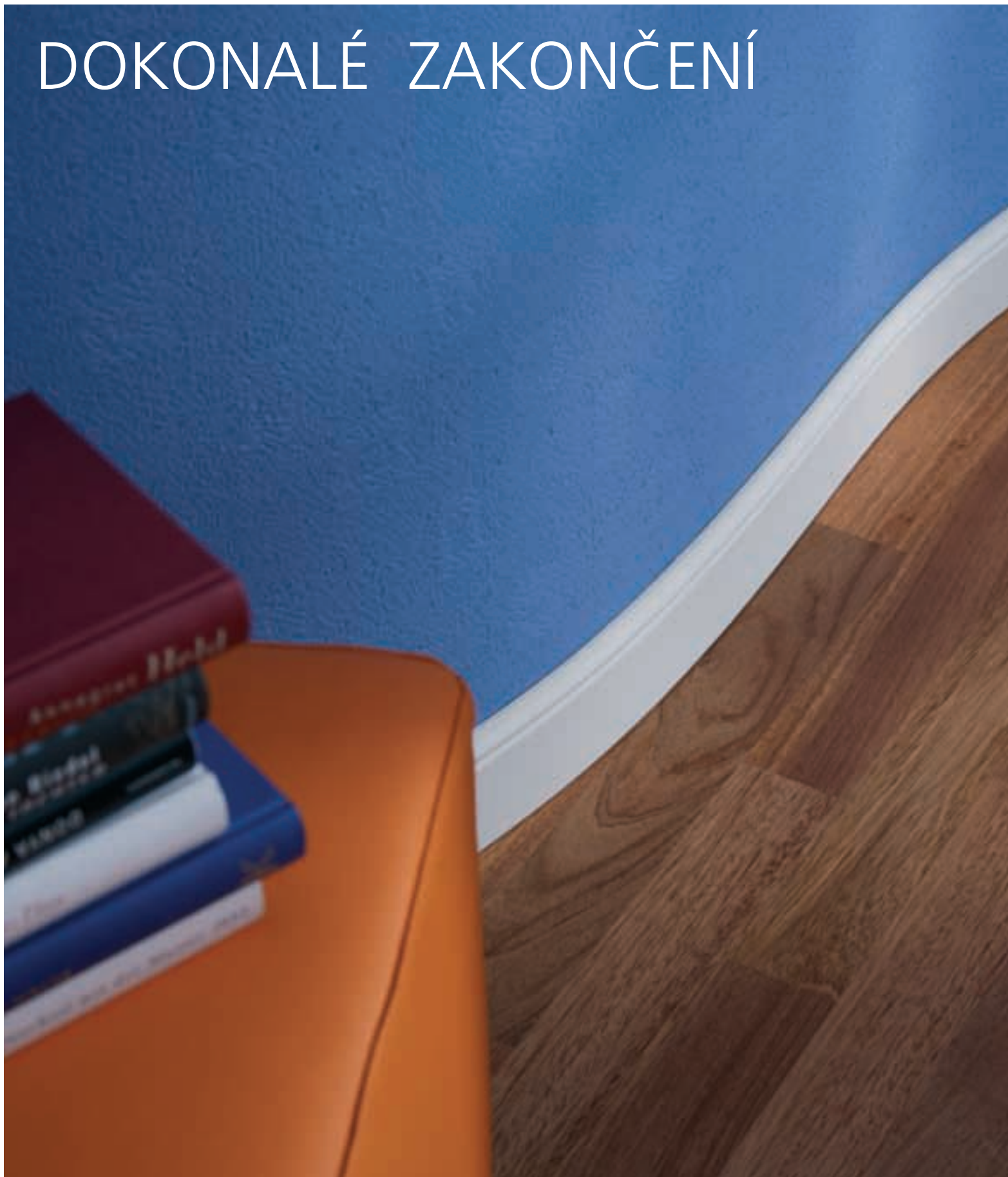
Díky celoplošnému přilepení k podkladu snižuje také oproti plovoucí podlaze prostupnost prostorového hluku na minimum.



Jatoba lakovaná, plovoucí podlaha



DOKONALÉ ZAKONČENÍ



Profil schodové hrany HOCO je koncipován speciálně pro schodové stupně nebo celé schodiště a lze jej využít jak při nové výstavbě, tak renovacích.

Schodová hrana TK 2, profil 40 x 74 mm - koncová pokládk.
Délka 1960 mm, buk pařený lak





Soklová lišta „Berlínský profil“, typ 625, 18 x 78 mm, bílá RAL 9010

LIŠTY & SCHODOVÉ PROFILY

Teprve vhodnou soklovou lištou dosáhne Vaše podlaha plného účinku. Zde Vám HOCO nabízí nepřeberné množství profilů a dřevin. Barevný „padnoucí“ k podlaze nebo naopak „kontrastní zvýraznění“ může dopomoci ke konečnému dojmu z podlahy. Pohrajte si s barvami.

Soklové lišty „Berlínský profil“

Profil 626, 18 x 96 mm

Profil 625, 18 x 78 mm

Profil 624, 18 x 58 mm

Bílá RAL 9010



Soklová lišta
CUBE 631 UM,
16 x 58 mm



Soklová lišta
CUBE 633 massiv,
16 x 58 mm



Soklová lišta 555 UM,
20 x 40 mm, leštěná ocel



Soklová lišta 555 UM,
20 x 40 mm, barevný lak





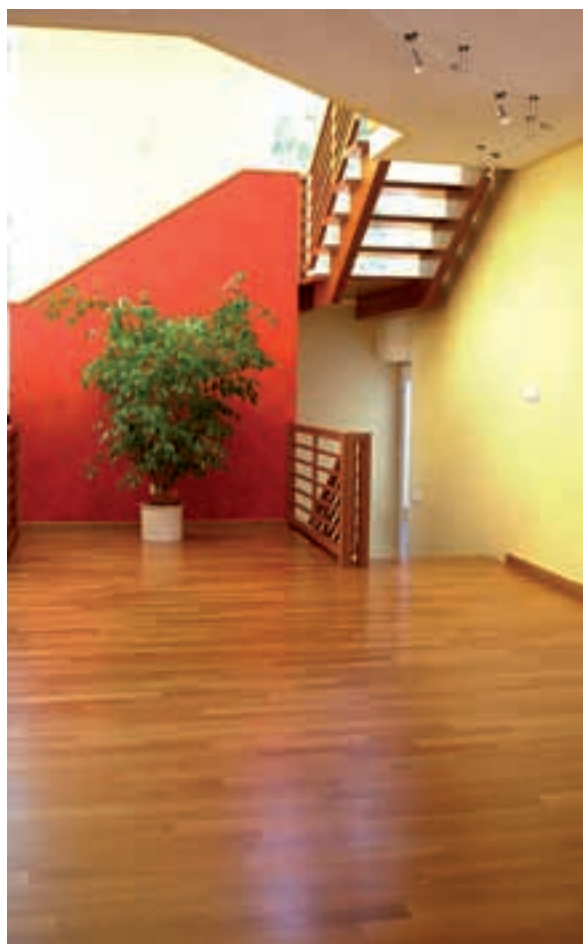
SPRÁVNÁ PÉČE A OŠETŘENÍ



OŠETŘENÍ I PROFESIONÁLNÍ PRÁCE



Aby Vaše HOCO podlaha byla krásná a kvalitní jako první den, byla vyvinuta a sestavena rozsáhlá HOCO serie ošetřujících prostředků. Na podlahové povrchy byly odzkoušeny čistící a ošetřující prostředky zajišťující optimální péči. Informace o aplikaci a doplňcích k úklidu a péči si přečtete na návodech k použití - přirozeně Vám rádi poradí naši obch.zást.HOCO.



HOCO parkety jsou velice profesní záležitostí a jako takové by měly být položeny pouze specialisty. Obratťe se s důvěrou na Vašeho řemeslníka, který se postará o odbornou a perfektní pokládku Vašich HOCO parket.

Díky předpřipraveným lamelám probíhá montáž rychle a bezproblémově. Jednotlivé elementy jsou lepidlem pevně přichyceny k podkladu. Po předepsané době zaschnutí a ošetření povrchu jsou připraveny k používání.

Vedle hotových parket s povrchovou úpravou je možné objednat i HOCO Parkety v surovém stavu (pouze broušené). Obě možnosti povrchové úpravy - lakování nebo olejování - jsou možné!!!



Plovoucí pdlaha
Javor kanadský přírodní olej
Žilkování ořech



VÁŠ **HOCO** ZÁSTUPCE

